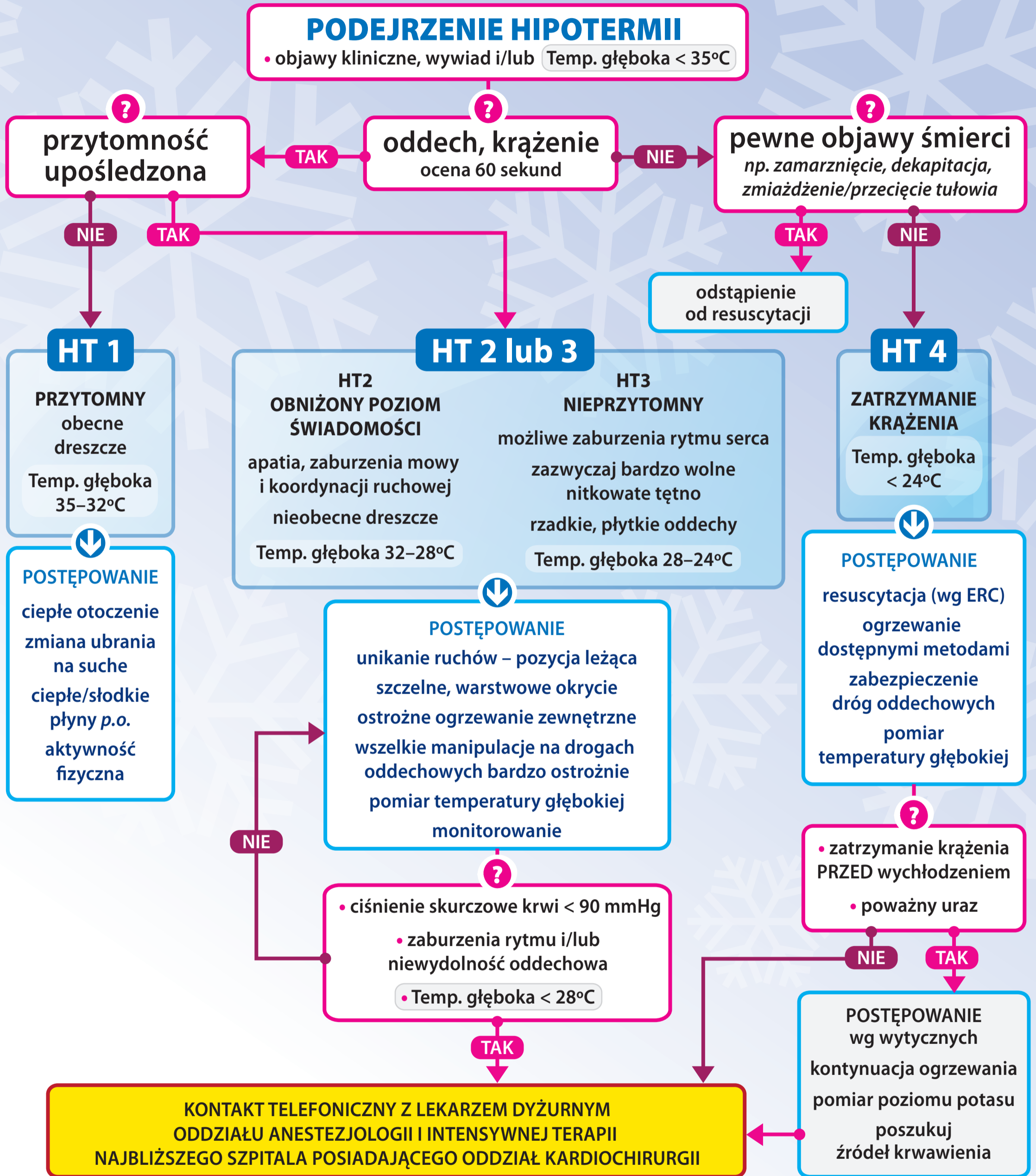


HIPOTERMIA

AKTYWNIERATUJ



KRAKOWSKI SZPITAL SPECJALISTYCZNY IM. JANA PAWEŁA II



www.hipotermia.edu.pl

Projekt współfinansowany ze środków Krajowego Naukowego Ośrodka Wiodącego 2012-2017

Plakat jest załącznikiem do książki *HIPOTERMIA – kliniczne aspekty wychłodzenia organizmu*, Sylwester Kosiński, Tomasz Darocha, Jerzy Sadowski, Rafał Drwiła; Kraków 2015

Opracowano na podstawie: *Accidental hypothermia*. Brown D.J., Brugger H., Boyd J., Paal P. N. Engl. J. Med. 2012 Nov 15; 367(20):1930-8.

Skala i objawy HT na podstawie: Durrer B., Brugger H., Syme D. *The medical on site treatment of hypothermia*. Commission For Mountain Emergency Medicine, 1998 z modyfikacją

ERC – Europejska Rada Resuscytacji

